



5x Multiplex QPCR Mix (ROX)

Datenblatt

Artikel-Nr. BS 76.515.0200	200 µl
Artikel-Nr. BS 76.515.1000	1.000 µl
Artikel-Nr. BS 76.515.5000	5.000 µl

(Nur für Forschung und *in vitro*-Anwendungen)

Für:

Chargen-Nr.:

Mindestens haltbar:

Aussehen: Klare Flüssigkeit

Farbe: Leicht rosa

Bio&SELL	E-Mail: info@bio-sell.de Internet: www.bio-sell.de	Fon : +49 (0) 9128 – 724 32 32 Fax : +49 (0) 9128 – 724 32 33
---------------------	--	--

Lohweg 27
90537 Feucht bei Nürnberg



5x Multiplex QPCR Mix (ROX)

Beschreibung

Bio&SELL 5x QPCR Mix (ROX) ist für Real-Time-Anwendungen der quantitativen Multiplex-PCR optimiert und enthält alle notwendigen Komponenten für eine quantitative PCR außer Template-DNA, Primer und Sonde. Bio&SELL 5x QPCR-Mix (ROX) enthält optimierte Komponenten sowie Bio&SELL Hot-Start Taq-DNA-Polymerase in einem proprietären Puffersystem, das auch die Detektion von "Low-Copy-Number-Targets" erlaubt.

Zusammensetzung des Bio&SELL 5x QPCR Mixes

- Bio&SELL Hot-Start Taq-DNA-Polymerase
- 5x Multiplex QPCR-Reaktionspuffer
- 15 mM MgCl₂, (= 3 mM in 1x Lösung)
- dATP, dGTP, dCCT und dTTP in optimierter Zusammensetzung (die Verwendung von dTTP erlaubt eine erhöhte Reaktionssensitivität und -effizienz gegenüber dUTP)
- ROX-Farbstoff

Anwendungen

- Detektion und Quantifizierung von DNA und cDNA-Targets im Multiplex
- Profilerstellung von Genexpressionen
- Mikrobielle Detektion als Duplex/Multiplex mit interner Kontrolle
- Bestimmung von viralen Belastungen

Bio&SELL Lohweg 27 90537 Feucht bei Nürnberg	E-Mail: info@bio-sell.de Internet: www.bio-sell.de	Fon : +49 (0) 9128 – 724 32 32 Fax : +49 (0) 9128 – 724 32 33
---	--	--

5x Multiplex QPCR Mix (ROX)

Cycler- und Sondenkompatibilität

Bio&SELL 5x Multiplex QPCR Mix (ROX) ist mit jedem SONDENSYSTEM kompatibel sowie mit Real-Time Cyclern, die ROX als interne Referenz benötigen:

- ABI PRISM® 5700, 7000, 7300, 7500, 7700, 7900, 7900HT (inklusive Fast-Block)
- StepOne™, StepOne™ Plus
- Stratagene Mx3000PTM, Mx3005PTM und Mx4000®

ROX-Farbstoff:

ROX ist ein passiver, interner Referenzfarbstoff, der zur Normalisierung des Fluoreszenz-Reportersignals während der QPCR verwendet wird.

Bio&SELL Lohweg 27 90537 Feucht bei Nürnberg	E-Mail: info@bio-sell.de Internet: www.bio-sell.de	Fon : +49 (0) 9128 – 724 32 32 Fax : +49 (0) 9128 – 724 32 33
---	--	--

5x Multiplex QPCR Mix (ROX)

Empfohlenes Pipettier-Protokoll

Die einzelnen Komponenten sind in folgender Reihenfolge zu pipettieren (auf 20 oder 25 µl Endvolumen auffüllen):

Komponente	Volumen	Endkonzentration/ Menge
Bio&SELL 5x Multiplex QPCR Mix (ROX)	4 µl	1x
Primer-Mix	x µl	200 – 400 nM
Sonden-Mix	x µl	100 – 250 nM
MgCl ₂	0 - 3 µl	3 mM bis 6 mM
Template-DNA	x µl	1 – 50 ng/µl
Wasser	auf 20 oder 25 µl auffüllen	

Primer- und Sonden-Mix müssen, sofern es sich nicht um Standard-Ansätze handelt, für optimale Ergebnisse titriert werden.

Standard-Ansätze mit 3 Primerpärchen sollten auf 200 nM je Primer und mit 3 Sonden auf 100 nM je Sonde eingestellt werden.

Bei Ansätzen mit mehr als 3 Primer-Pärchen und mehr als 3 Sonden werden höhere Magnesium Konzentrationen zwischen 3mM und 6mM benötigt.

<p>Bio&SELL Lohweg 27 90537 Feucht bei Nürnberg</p>	<p>E-Mail: info@bio-sell.de Internet: www.bio-sell.de</p>	<p>Fon : +49 (0) 9128 – 724 32 32 Fax : +49 (0) 9128 – 724 32 33</p>
---	--	--

5x Multiplex QPCR Mix (ROX)

Achtung!

Um die im Multiplex QPCR Mix (ROX) enthaltene Polymerase zu aktivieren, müssen Sie Ihre PCR mit einem Inkubationsschritt für 15 Minuten bei 95°C starten.

Empfohlenes Standard Temperatur-Zeit PCR-Profil

Schritt	Temperatur	Zeit
Denaturierung (D0)	95 °C	900 Sekunden
Denaturierung (D1-35)	95 °C	30 Sekunden
Annealing/Extension (A/E1-35)	60 °C*	90 Sekunden
Zyklus-Anzahl	35	

* Die beste Annealing/Extension-Temperatur hängt von verwendetem Detektionssystem ab.

Bio&SELL Lohweg 27 90537 Feucht bei Nürnberg	E-Mail: info@bio-sell.de Internet: www.bio-sell.de	Fon : +49 (0) 9128 – 724 32 32 Fax : +49 (0) 9128 – 724 32 33
---	--	--

5x Multiplex QPCR Mix (ROX)

Achtung!
**Konzentrationsänderungen bei Multiplexen
beachten!**

Der 5x Multiplex QPCR Mix ist für eine erfolgreiche konventionelle Multiplex-PCR konzipiert.

Für Multiplexe mit bis zu 13 Primer-Pärchen sollten folgende Konzentrationen optimiert werden:

- Erhöhung der Master-Mix Konzentration von 1x auf 1,2x
- Titration der F- und R-Primer-Konzentrationen zwischen 200nM und 1mM
- Titration der Mg²⁺-Konzentration von 3 mM bis 6 mM

Bio&SELL

Lohweg 27
90537 Feucht bei Nürnberg

E-Mail: info@bio-sell.de
Internet: www.bio-sell.de

Fon : +49 (0) 9128 – 724 32 32
Fax : +49 (0) 9128 – 724 32 33

5x Multiplex QPCR Mix (ROX)

Das Temperatur-Zeit-Profil unterscheidet sich in Abhängigkeit von der Schmelztemperatur der Primer.

Temperatur-Zeit-Profil für Primer-Mixes $T_m > 60^\circ\text{C}$

Zyklusschritt	Temperatur	Zeit
Denaturierung (D0)	95 °C	900 Sekunden
Denaturierung (D1-35)	95 °C	30 Sekunden
Annealing (A1-35)	60 °C*	90 Sekunden
Extension (E1-35)	72 °C	30 Sekunden
Extension (Eend)	65 °C	30 -60 Minuten*
Zyklus-Anzahl		35

* Notwendig um alle PCR-Fragmente mit einem zusätzlichen A auszustatten.

5x Multiplex QPCR Mix (ROX)

Temperatur-Zeit-Profil für Primer-Mixes $T_m < 60^\circ\text{C}$

Zyklus-Schritt	Temperatur	Zeit
Denaturierung (D0)	95 °C	900 sekunden
Denaturierung (D1-10)	95 °C	30 Sekunden
Annealing (TD1-10)	60 - 50 °C*	30 Sekunden
Extension (E1-10)	65 °C	60 Sekunden
Denaturierung (D11-35)	95 °C	30 Sekunden
Annealing (A11-35)	50 °C*	30 Sekunden
Extension (E11-35)	65 °C	60 Sekunden
Extension (Eend)	65 °C	30 -60 Minuten*
Zyklus-Anzahl	Touch Down (TD)-PCR 10 + 25 Zyklen	

* Notwendig um alle PCR-Fragmente mit einem zusätzlichen A auszustatten.



5x Multiplex QPCR Mix (ROX)

Technische Daten

Versand: bei Raumtemperatur

Lagerung: bei -20 °Celsius

Lagerung bei Raumtemperatur für bis zu 1 Monat hat keinen Einfluss auf die Qualität der Hot-Start Taq-DNA-Polymerase und des Bio&SELL 5x QPCR Mixes (ROX)

Sicherheitshinweis: Dieses Produkt sollte nur von Personen verwendet werden, die Routine in Laboranwendungen haben. Es sollte laborübliche Schutzkleidung wie Kittel, Handschuhe und Schutzbrillen getragen werden. Bei Kontakt mit Haut und Augen sollten die betroffenen Stellen umgehend mit Wasser gewaschen bzw. ausgespült werden.

Anwendungshinweis: In bestimmten Ländern sind einige Anwendungen, für die dieses Produkt eingesetzt werden kann, patentrechtlich geschützt. Da durch den Kauf keine Lizenzen erworben werden, kann abhängig vom Anwendungsland und der Anwendung der Erwerb entsprechender Lizenzrechte erforderlich sein.

Bio&SELL Lohweg 27 90537 Feucht bei Nürnberg	E-Mail: info@bio-sell.de Internet: www.bio-sell.de	Fon : +49 (0) 9128 – 724 32 32 Fax : +49 (0) 9128 – 724 32 33
---	--	--



5x Multiplex QPCR Mix (ROX)

Notizen

Bio&SELL Lohweg 27 90537 Feucht bei Nürnberg	E-Mail: info@bio-sell.de Internet: www.bio-sell.de	Fon : +49 (0) 9128 – 724 32 32 Fax : +49 (0) 9128 – 724 32 33
---	--	--



5x Multiplex QPCR Mix (ROX)

Weitere Produkte, die Sie interessieren könnten:

Bio&SELL Produkte für die cDNA-Synthese

Bio&SELL

Scriptum Reverse Transkriptase

Hocheffizient, rekombinant, inkl. Reaktionspuffern, MgCl₂ ultrareine dNTPs und DTT-Stammlösung.

50.000 units nur 549,- €

Bio&SELL

Scriptum First (Strand)

Kit zur Erststrang-Synthese; inkl. ultrareiner dNTPs, allen Reaktionspuffern, Oligo_(dt), Random Hexamers, RNase.freies Wasser, DTT-Stammlösung RNase Inhibitor, RNA positiv -Kontrolle

Bio&SELL

Scriptum Standard

“Ready to go Kit” zur cDNA-Synthese in einem Gefäß;
Wenige Pipettierschritte, schnell, bequem, Top Ergebnisse

Bio&SELL

Scriptum High Precise

“Ready to go Kit” zur cDNA-Synthese in einem Gefäß für höchste Ansprüche;
Inkl. Proofreading-Taq, die dazu doppelt so schnell arbeitet wie herkömmliche Taq

Bio&SELL Lohweg 27 90537 Feucht bei Nürnberg	E-Mail: info@bio-sell.de Internet: www.bio-sell.de	Fon : +49 (0) 9128 – 724 32 32 Fax : +49 (0) 9128 – 724 32 33
---	--	--



5x Multiplex QPCR Mix (ROX)

Weitere Produkte, die Sie interessieren könnten:

Bio&SELL Produkte für die RNA-Extraktion

Bio&SELL RNA Mini Kit

Zur Isolierung hochreiner RNA aus Gewebe, Zellen und Bakterien

Bio&SELL RNA Blut Kit

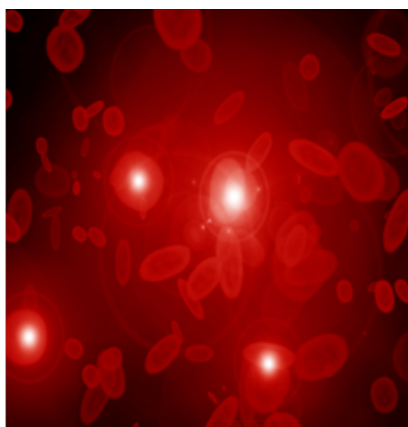
Zur Isolierung hochreiner RNA aus Vollblut oder einer Leukozytenfraktion

Bio&SELL RNA Micro Kit

Zur Isolierung hochreiner RNA aus Gewebe, Zellen und Bakterien.
20 bis 25 Nukleotide 15 min Präparationsdauer

Bio&SELL RNA Tri-Flüssig

Klassische, modifizierte Guanidinisothiocyanat/Phenol-Methode zur Isolierung hochreiner RNA aus Gewebe, Zellen und Bakterien



**Die zurzeit
sicherlich effektivsten
RNA-Isolierungskits am
Markt:**

www.bio-sell.de/rna-isolation.html

Bio&SELL

Lohweg 27
90537 Feucht bei Nürnberg

E-Mail: info@bio-sell.de
Internet: www.bio-sell.de

Fon : +49 (0) 9128 – 724 32 32
Fax : +49 (0) 9128 – 724 32 33