



5x QPCR Mix (Capillary)

Datenblatt

Artikel-Nr. BS76.540.0200	200 µl
Artikel-Nr. BS76.540.1000	1.000 µl
Artikel-Nr. BS76.540.5000	5.000 µl

(Nur für Forschung und *in vitro*-Anwendungen)

Chargen-Nr.:

Mindestens haltbar bis:

Aussehen: klare Flüssigkeit

Farbe: transparent

Bio&SELL Lohweg 27 90537 Feucht bei Nürnberg	E-Mail: info@bio-sell.de Internet: www.bio-sell.de	Fon : +49 (0) 9128 – 724 32 32 Fax : +49 (0) 9128 – 724 32 33
---	--	--



5x QPCR Mix (Capillary)

Beschreibung

Bio&SELL 5x QPCR Mix II (Capillary) ist eine optimierte „Ready-to-use“-Lösung für Real-Time-Anwendungen wie quantitative PCR. Er enthält alle notwendigen Komponenten für eine quantitative PCR außer Template-DNA, Primer und Sonden. Bio&SELL 5x QPCR-Mix II (Capillary) enthält optimierte Komponenten sowie Bio&SELL Hot-Start Taq DNA-Polymerase in einem proprietären Puffersystem, das auch die Detektion von „Low-Copy-Number-Targets“ erlaubt.

Zusammensetzung des Bio&SELL 5x QPCR Mixes II (Capillary):

- Bio&SELL Hot-Start Taq-DNA-Polymerase
- 5x QPCR-Reaktionspuffer
- 15 mM MgCl₂, (= 3 mM in 1x Lösung)
- dATP, dGTP, dCCT und dTTP in optimierter Zusammensetzung (die Verwendung von dTTP erlaubt eine erhöhte Reaktionssensitivität und -effizienz gegenüber dUTP)
- BSA

Anwendungen

- Detektion and Quantifizierung von DNA und cDNA-Targets
- Profilerstellung von Genexpressionen
- Mikrobielle Detektion
- Bestimmung von viralen Belastungen

Bio&SELL Lohweg 27 90537 Feucht bei Nürnberg	E-Mail: info@bio-sell.de Internet: www.bio-sell.de	Fon : +49 (0) 9128 – 724 32 32 Fax : +49 (0) 9128 – 724 32 33
---	--	--



5x QPCR Mix (Capillary)

Cyclerkompatibilität

Bio&SELL QPCR Mix II (Capillary) wurde speziell für Real-Time Cycler entwickelt, die mit Kapillaren arbeiten und keinen Referenz-Farbstoff benötigen:

- Roche LightCycler® 1.x
- Roche LightCycler® 2.0

Empfohlenes Pipettier-Protokoll

Die einzelnen Komponenten sind in folgender Reihenfolge zu pipettieren (20 µl Endvolumen):

Komponente	Volumen	Endkonzentration/ Menge
Bio&SELL 5x QPCR Mix II (Capillary)	4 µl	1x
Primer 1 (10 pmol/µl)	0,4 – 0,8 µl	200 – 400 nM
Primer 2	0,4 – 0,8 µl	200 – 400 nM
Sonde	1 µl	100 – 250 nM
Template-DNA	1 - 5 µl	1 – 50 ng/µl
ddH ₂ O (PCR grade)	auf 20 µl auffüllen	

Bio&SELL Lohweg 27 90537 Feucht bei Nürnberg	E-Mail: info@bio-sell.de Internet: www.bio-sell.de	Fon : +49 (0) 9128 – 724 32 32 Fax : +49 (0) 9128 – 724 32 33
---	--	--



5x QPCR Mix (Capillary)

Empfohlenes PCR-Protokoll

Zyklusschritt	Temperatur	Zeit	Anzahl der Zyklen
Initiale Inkubation	95°C	15 min	1x
Denaturierung	95°C	15 - 20 sek	40x
Annealing/ Elongation	60°C	60 sek	

Achtung!

Um die im QPCR Mix II (Capillary) enthaltene Polymerase zu aktivieren, müssen Sie Ihre PCR mit einem Inkubationsschritt für 15 Minuten bei 95°C starten.

Bio&SELL Lohweg 27 90537 Feucht bei Nürnberg	E-Mail: info@bio-sell.de Internet: www.bio-sell.de	Fon : +49 (0) 9128 – 724 32 32 Fax : +49 (0) 9128 – 724 32 33
---	--	--



5x QPCR Mix (Capillary)

Technische Daten

Quelle: Ursprungsform ist die thermostabile DNA-Polymerase, die aus dem thermophilen Bakterium *Thermus aquaticus* isoliert wurde. Das vorliegende Enzym ist rekombinant in *E. coli* exprimiert. Bio&SELL Hot-Start Taq-DNA-Polymerase wird durch Inkubation bei 95°C über einen Zeitraum von 15 Minuten aktiviert. Dadurch wird die unspezifische Bindung von Primern und die Bildung von Primer-Dimeren bei niedrigen Temperaturen zu Beginn der PCR verhindert.

Enzymaktivitäten: Bio&SELL Hot-Start Taq-DNA-Polymerase ist eine hochprozessive 5' → 3'-DNA-Polymerase mit 5' → 3'-Exonukleaseaktivität. Eine 3' → 5'-Exonukleaseaktivität fehlt vollständig. Zusätzlich fügt das Enzym einzelne Nukleotide (fast ausschließlich Adenosin) an die 3'-Enden der DNAs an, so dass eine TA-Klonierung ohne weitere Modifizierungen möglich ist.

Versand: bei Raumtemperatur

Lagerung: bei -20 °Celsius
(Lagerung bei Raumtemperatur für bis zu 1 Monat hat keinen Einfluss auf die Qualität des QPCR Mixes II (Capillary).)

Sicherheitshinweis: Dieses Produkt sollte nur von Personen verwendet werden, die Routine in Laboranwendungen haben. Es sollte laborübliche Schutzkleidung wie Kittel, Handschuhe und Schutzbrillen getragen werden. Bei Kontakt mit Haut und Augen sollten die betroffenen Stellen umgehend mit Wasser gewaschen bzw. ausgespült werden.

Anwendungshinweis: In bestimmten Ländern sind einige Anwendungen, für die dieses Produkt eingesetzt werden kann, patentrechtlich geschützt. Da durch den Kauf keine Lizenzen erworben werden, kann abhängig vom Anwendungsland und der Anwendung der Erwerb entsprechender Lizenzrechte erforderlich sein.

Bio&SELL Lohweg 27 90537 Feucht bei Nürnberg	E-Mail: info@bio-sell.de Internet: www.bio-sell.de	Fon : +49 (0) 9128 – 724 32 32 Fax : +49 (0) 9128 – 724 32 33
---	--	--



5x QPCR Mix (Capillary)

Weitere Produkte, die Sie interessieren könnten:

Bio&SELL Produkte für die RNA-Extraktion

Bio&SELL RNA Mini Kit

Zur Isolierung hochreiner RNA aus Gewebe, Zellen und Bakterien

Bio&SELL RNA Blut Kit

Zur Isolierung hochreiner RNA aus Vollblut oder einer Leukozytenfraktion

Bio&SELL RNA Micro Kit

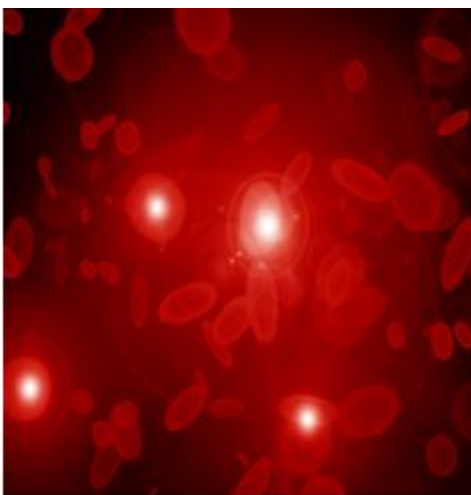
Zur Isolierung hochreiner RNA aus Gewebe, Zellen und Bakterien.

20 bis 25 Nukleotide

15 min Präparationsdauer

Bio&SELL RNA Tri-Flüssig

Klassische, modifizierte Guanidinisothiocyanat/Phenol-Methode zur Isolierung hochreiner RNA aus Gewebe, Zellen und Bakterien



**Die zurzeit
sicherlich effektivsten
RNA-Isolierungskits am
Markt:**

www.bio-sell.de/rna-isolation.html

Bio&SELL Lohweg 27 90537 Feucht bei Nürnberg	E-Mail: info@bio-sell.de Internet: www.bio-sell.de	Fon : +49 (0) 9128 – 724 32 32 Fax : +49 (0) 9128 – 724 32 33
---	--	--



5x QPCR Mix (Capillary)

Weitere Produkte, die Sie interessieren könnten:

Bio&SELL Produkte für die Herstellung von cDNA

Die Bio&SELL SCRIPTUM Ein-Schritt Kits zur Herstellung von cDNA bieten Ihnen eine hervorragende Möglichkeit schnell, bequem und auch sehr günstig cDNA herzustellen.

Bio&SELL SCRIPTUM Standard Kit

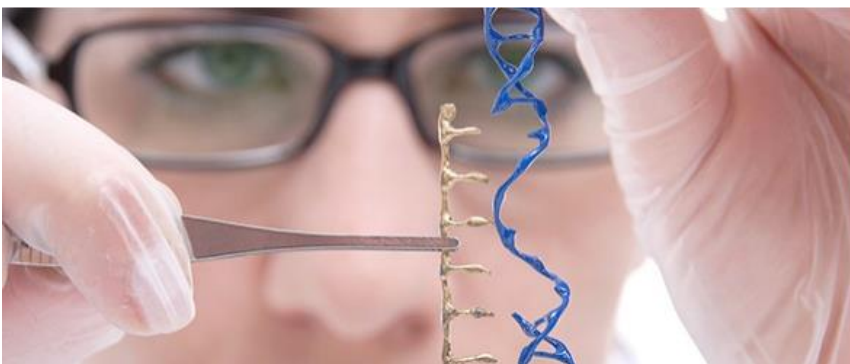
Kombiniert die hochsensitive und spezifische Reverse Transkription mit der darauffolgenden PCR schnell und bequem in nur einem Reaktionsgefäß.

Bio&SELL SCRIPTUM High Precise

Ermöglicht, durch die verwendete Taq-DNA-Polymerase mit Proof-Reading-Aktivität, eine äußerst präzise und sehr schnelle Herstellung und Vervielfältigung von cDNA in nur einem Tube.

Bio&SELL SCRIPTUM First (strand)

Für die Erst-Strang cDNA-Synthese bei stark strukturierten und langen cDNA-Fragmenten, einer extrem sensitiven und hochspezifischen RT PCR oder dem DNA labeling.



Bio&SELL Fertig- Mixe Scriptum:

- schnell
- effektiv
- günstig

www.bio-sell.de/molekularbiologie/reverse-transkription.html

Bio&SELL Lohweg 27 90537 Feucht bei Nürnberg	E-Mail: info@bio-sell.de Internet: www.bio-sell.de	Fon : +49 (0) 9128 – 724 32 32 Fax : +49 (0) 9128 – 724 32 33
---	--	--