



5x QPCR Mix EvaGreen® (ROX)

Datenblatt

Artikel-Nr. BS76.580.0200	200 µl
Artikel-Nr. BS76.580.1000	1.000 µl
Artikel-Nr. BS76.580.5000	5.000 µl

(Nur für Forschung und *in vitro*-Anwendungen)

Chargen-Nr.:

Mindestens haltbar bis:

Aussehen: klare Flüssigkeit

Farbe: rot

Bio&SELL Lohweg 27 90537 Feucht bei Nürnberg	E-Mail: info@bio-sell.de Internet: www.bio-sell.de	Fon : +49 (0) 9128 – 724 32 32 Fax : +49 (0) 9128 – 724 32 33
---	--	--



5x QPCR Mix EvaGreen® (ROX)

Beschreibung

Bio&SELL *my*-Budget 5x EvaGreen® QPCR Mix II (ROX) ist für Real-Time Anwendungen wie quantitative PCR optimiert, die EvaGreen® oder SYBR® Green sowie ROX (interne Referenz) als Farbstoff benötigen. Er enthält alle notwendigen Komponenten für eine quantitative PCR außer Template-DNA und Primer.

Zusammensetzung

des *my*-Budget 5x EvaGreen® QPCR Mix II (ROX):

- Hot-Start Taq-DNA-Polymerase
- 5x EvaGreen® QPCR-Reaktionspuffer
- 12,5 mM MgCl₂ (= 2,5 mM in 1x Lösung)
- dATP, dGTP, dCCT und dTTP in optimierter Zusammensetzung (die Verwendung von dTTP erlaubt eine erhöhte Reaktionssensitivität und -effizienz gegenüber dUTP)
- EvaGreen®-Farbstoff
- ROX-Farbstoff

Anwendungen

- Detektion and Quantifizierung von DNA und cDNA-Targets
- Profilerstellung von Genexpressionen
- Mikrobielle Detektion
- Bestimmung von viralen Belastungen

Bio&SELL Lohweg 27 90537 Feucht bei Nürnberg	E-Mail: info@bio-sell.de Internet: www.bio-sell.de	Fon : +49 (0) 9128 – 724 32 32 Fax : +49 (0) 9128 – 724 32 33
--	--	--



5x QPCR Mix EvaGreen® (ROX)

EvaGreen®-Farbstoff

EvaGreen® ist ein DNA-bindender Farbstoff mit vielen Eigenschaften, die gegenüber der Verwendung mit SYBR® Green I für die quantitative PCR viele Vorteile aufzeigen. Neben einem ähnlichen Spektrum gibt es drei wichtige Vorteile, die EvaGreen® gegenüber SYBR® Green I hervorheben lassen: EvaGreen® weist eine niedrigere PCR-Inhibition auf, ist ein extrem stabiler Farbstoff und weder mutagen noch zytotoxisch. EvaGreen® ist kompatibel mit allen gebräuchlichen Real-Time PCR-Cyclern – wählen Sie einfach die Standardeinstellung für SYBR® Green oder FAM aus!

ROX-Farbstoff

ROX ist ein passiver, interner Referenzfarbstoff, der zur Normalisierung des Fluoreszenz-Reportersignals während der QPCR verwendet wird.

Bio&SELL Lohweg 27 90537 Feucht bei Nürnberg	E-Mail: info@bio-sell.de Internet: www.bio-sell.de	Fon : +49 (0) 9128 – 724 32 32 Fax : +49 (0) 9128 – 724 32 33
---	--	--



5x QPCR Mix EvaGreen® (ROX)

Cyclerkompatibilität:

Bio&SELL *my*-Budget 5x EvaGreen® QPCR Mix II (ROX) ist mit allen Real-Time Cyclern kompatibel, die ROX als interne Referenz benötigen:

- ABI PRISM® 5700, 7000, 7300, 7500, 7700, 7900, 7900HT (inklusive Fast-Block),
- StepOne™, StepOne™ Plus
- Stratagene Mx3000PTM, Mx3005PTM und Mx4000®

Empfohlenes Pipettier-Protokoll

Die einzelnen Komponenten sind in folgender Reihenfolge zu pipettieren (20 µl Endvolumen):

Komponente	Volumen	Endkonzentration
Bio&SELL <i>my</i> -Budget 5x EvaGreen® QPCR Mix II (ROX)	4 µl	1x
Primer 1	x µl	80 - 250 nM
Primer 2	x µl	80 - 250 nM
Template-DNA	x µl	1 – 50 ng/µl
Wasser	auf 20 µl auffüllen	

Bio&SELL Lohweg 27 90537 Feucht bei Nürnberg	E-Mail: info@bio-sell.de Internet: www.bio-sell.de	Fon : +49 (0) 9128 – 724 32 32 Fax : +49 (0) 9128 – 724 32 33
---	--	--



5x QPCR Mix EvaGreen® (ROX)

Empfohlenes PCR-Protokoll

Zyklusschritt	Temperatur	Zeit	Anzahl der Zyklen
Initiale Inkubation	95°C	15 min	1x
Denaturierung	95°C	15 sek	40x
Annealing	60-65 °C	20 sek	
Elongation	72°C	20 sek	

Achtung!

Um die im EvaGreen® QPCR Mix II (ROX) enthaltene Polymerase zu aktivieren, müssen Sie Ihre PCR mit einem Inkubationsschritt für 15 Minuten bei 95°C starten.

Bio&SELL Lohweg 27 90537 Feucht bei Nürnberg	E-Mail: info@bio-sell.de Internet: www.bio-sell.de	Fon : +49 (0) 9128 – 724 32 32 Fax : +49 (0) 9128 – 724 32 33
---	--	--



5x QPCR Mix EvaGreen® (ROX)

Technische Daten

Quelle: Ursprungsform ist die thermostabile DNA-Polymerase, die aus dem thermophilen Bakterium *Thermus aquaticus* isoliert wurde. Das vorliegende Enzym ist rekombinant in *E. coli* exprimiert. Bio&SELL *my*-Budget Hot-Start Taq-DNA-Polymerase wird durch Inkubation bei 95°C über einen Zeitraum von 15 Minuten aktiviert. Dadurch wird die unspezifische Bindung von Primern und die Bildung von Primer-Dimeren bei niedrigen Temperaturen zu Beginn der PCR verhindert.

Enzymaktivitäten: Bio&SELL *my*-Budget Hot-Start Taq-DNA-Polymerase ist eine hochprozessive 5' → 3'-DNA-Polymerase mit 5' → 3'-Exonukleaseaktivität. Eine 3' → 5'-Exonukleaseaktivität fehlt vollständig. Zusätzlich fügt das Enzym einzelne Nukleotide (fast ausschließlich Adenosin) an die 3'-Enden der DNAs an, so dass eine TA-Klonierung ohne weitere Modifizierungen möglich ist.

Versand: bei Raumtemperatur

Lagerung: bei -20 °Celsius
(Lagerung bei Raumtemperatur für bis zu 1 Monat hat keinen Einfluss auf die Qualität des EvaGreen® QPCR Mixes (ROX))

Sicherheitshinweis: Dieses Produkt sollte nur von Personen verwendet werden, die Routine in Laboranwendungen haben. Es sollte laborübliche Schutzkleidung wie Kittel, Handschuhe und Schutzbrillen getragen werden. Bei Kontakt mit Haut und Augen sollten die betroffenen Stellen umgehend mit Wasser gewaschen bzw. ausgespült werden.

Anwendungshinweis: In bestimmten Ländern sind einige Anwendungen, für die dieses Produkt eingesetzt werden kann, patentrechtlich geschützt. Da durch den Kauf keine Lizenzen erworben werden, kann abhängig vom Anwendungsland und der Anwendung der Erwerb entsprechender Lizenzrechte erforderlich sein.

Bio&SELL Lohweg 27 90537 Feucht bei Nürnberg	E-Mail: info@bio-sell.de Internet: www.bio-sell.de	Fon : +49 (0) 9128 – 724 32 32 Fax : +49 (0) 9128 – 724 32 33
---	--	--



5x QPCR Mix EvaGreen® (ROX)

EvaGreen® ist eine eingetragene Marke und lizenziert für den Verkauf durch die BIOTIUM, Inc., Hayward, CA, USA.

The purchase of this product conveys to the buyer the non-transferable right to use the purchased amount of the product and components of the product in research conducted by the buyer, where such research does not include testing, analysis or screening services for any third party in return for compensation on a per test basis. The buyer cannot sell or otherwise transfer (a) this product (b) its components or (c) materials made using this product or its components to a third party or otherwise use this product or its components or materials made using this product or its components for Commercial Purposes.

SYBR® ist eine eingetragene Marke der Molecular Probes, Inc.

Bio&SELL Lohweg 27 90537 Feucht bei Nürnberg	E-Mail: info@bio-sell.de Internet: www.bio-sell.de	Fon : +49 (0) 9128 – 724 32 32 Fax : +49 (0) 9128 – 724 32 33
---	--	--



5x QPCR Mix EvaGreen® (ROX)

Notizen

Bio&SELL Lohweg 27 90537 Feucht bei Nürnberg	E-Mail: info@bio-sell.de Internet: www.bio-sell.de	Fon : +49 (0) 9128 – 724 32 32 Fax : +49 (0) 9128 – 724 32 33
---	--	--



5x QPCR Mix EvaGreen® (ROX)

Notizen

Bio&SELL Lohweg 27 90537 Feucht bei Nürnberg	E-Mail: info@bio-sell.de Internet: www.bio-sell.de	Fon : +49 (0) 9128 – 724 32 32 Fax : +49 (0) 9128 – 724 32 33
---	--	--



5x QPCR Mix EvaGreen® (ROX)

Weitere Produkte, die Sie interessieren könnten:

Bio&SELL Produkte für die RNA-Extraktion

Bio&SELL RNA Mini Kit

Zur Isolierung hochreiner RNA aus Gewebe, Zellen und Bakterien

Bio&SELL RNA Blut Kit

Zur Isolierung hochreiner RNA aus Vollblut oder einer Leukozytenfraktion

Bio&SELL RNA Micro Kit

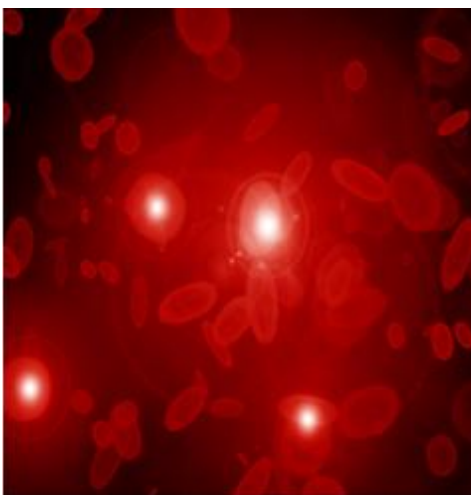
Zur Isolierung hochreiner RNA aus Gewebe, Zellen und Bakterien.

20 bis 25 Nukleotide

15 min Präparationsdauer

Bio&SELL RNA Tri-Flüssig

Klassische, modifizierte Guanidinisothiocyanat/Phenol-Methode zur Isolierung hochreiner RNA aus Gewebe, Zellen und Bakterien



**Die zurzeit
sicherlich effektivsten
RNA-Isolierungskits am
Markt:**

www.bio-sell.de/rna-isolation.html

Bio&SELL Lohweg 27 90537 Feucht bei Nürnberg	E-Mail: info@bio-sell.de Internet: www.bio-sell.de	Fon : +49 (0) 9128 – 724 32 32 Fax : +49 (0) 9128 – 724 32 33
---	--	--



5x QPCR Mix EvaGreen® (ROX)

Weitere Produkte, die Sie interessieren könnten:

Bio&SELL Produkte für die Herstellung von cDNA

Die Bio&SELL SCRIPTUM Ein-Schritt Kits zur Herstellung von cDNA bieten Ihnen eine hervorragende Möglichkeit schnell, bequem und auch sehr günstig cDNA herzustellen.

Bio&SELL SCRIPTUM Standard Kit

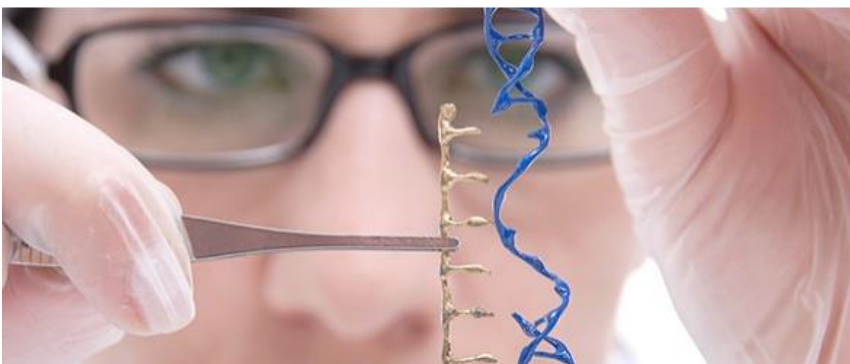
Kombiniert die hochsensitive und spezifische Reverse Transkription mit der darauffolgenden PCR schnell und bequem in nur einem Reaktionsgefäß.

Bio&SELL SCRIPTUM High Precise

Ermöglicht, durch die verwendete Taq-DNA-Polymerase mit Proof-Reading-Aktivität, eine äußerst präzise und sehr schnelle Herstellung und Vervielfältigung von cDNA in nur einem Tube.

Bio&SELL SCRIPTUM First (strand)

Für die Erst-Strang cDNA-Synthese bei stark strukturierten und langen cDNA-Fragmenten, einer extrem sensitiven und hochspezifischen RT PCR oder dem DNA labeling.



Bio&SELL Fertig- Mixe Scriptum:

- schnell
- effektiv
- günstig

www.bio-sell.de/molekularbiologie/reverse-transkription.html

Bio&SELL Lohweg 27 90537 Feucht bei Nürnberg	E-Mail: info@bio-sell.de Internet: www.bio-sell.de	Fon : +49 (0) 9128 – 724 32 32 Fax : +49 (0) 9128 – 724 32 33
---	--	--



5x QPCR Mix EvaGreen® (ROX)

Weitere Produkte, die Sie interessieren könnten:

Reverse Transkription inkl. QRT-PCR (One-Step Mixe)

Bio&SELL

„One-Step RevTrans-qRT-PCR EvaGreen® No Rox“-Kit

Kombiniert die Reverse Transkription mit der, auf den Farbstoff EvaGreen® basierten, quantitativen Real-time-PCR.

Bio&SELL

„One-Step RevTrans-qRT-PCR EvaGreen® Rox“-Kit

Vereint die Reverse Transkription mit der, auf den Farbstoff EvaGreen® basierten, quantitativen Real-time-PCR und enthält zusätzlich den internen Referenzfarbstoff Rox.

Bio&SELL

„One-Step RevTrans-qRT-PCR Labeled Probes No Rox“-Kit

Kombiniert die Reverse Transkription mit einer Sonden-basierten quantitativen Real-time-PCR.

Bio&SELL

„One-Step RevTrans-qRT-PCR Labeled Probes Rox“-Kit

Vereint die Reverse Transkription mit der Sonden-basierten quantitativen Real-time-PCR und enthält zusätzlich den internen Referenzfarbstoff Rox.



**Profitieren Sie von der
Zeitersparnis und dem
geringen
Kontaminationsrisiko**

www.bio-sell.de/qrt-pcr/reverse-transkription-inkl-qrt-pcr-one-step-mixe.html

Bio&SELL Lohweg 27 90537 Feucht bei Nürnberg	E-Mail: info@bio-sell.de Internet: www.bio-sell.de	Fon : +49 (0) 9128 – 724 32 32 Fax : +49 (0) 9128 – 724 32 33
---	--	--