



# 5x QPCR Mix EvaGreen<sup>®</sup> (ROBUST)

## Datenblatt

Artikel-Nr. BS 76.550.0200	200 µl
Artikel-Nr. BS 76.550.1000	1.000 µl
Artikel-Nr. BS 76.550.5000	5.000 µl

(Nur für Forschung und *in vitro*-Anwendungen)

---

Chargen-Nr.:

Mindestens haltbar bis:

Aussehen: klare Flüssigkeit

Farbe: hellblau

---

<b>Bio&amp;SELL</b> Lohweg 27 90537 Feucht bei Nürnberg	E-Mail: <a href="mailto:info@bio-sell.de">info@bio-sell.de</a> Internet: <a href="http://www.bio-sell.de">www.bio-sell.de</a>	Fon : +49 (0) 9128 – 724 32 32 Fax : +49 (0) 9128 – 724 32 33
---	--	--



## 5x QPCR Mix EvaGreen<sup>®</sup> (ROBUST)

### Beschreibung

Bio&SELL 5x QPCR Mix EvaGreen<sup>®</sup> (ROBUST) ist für Real-Time Anwendungen wie quantitative PCR optimiert, die EvaGreen<sup>®</sup> oder SYBR<sup>®</sup> Green als Farbstoff benötigen. Er enthält alle notwendigen Komponenten für eine quantitative PCR außer Template-DNA und Primer. Der „ROBUST“ Mix ist aufgrund spezifisch designter Pufferzusammensetzung und den GC Enhancern insbesondere für die Anwendung bei GC-reichen Templates und Templates mit langen und häufigen repeats geeignet.

### Zusammensetzung

des QPCR Mix 5x EvaGreen<sup>®</sup> (ROBUST):

- · Hot-Start Taq-DNA-Polymerase
- 5x EvaGreen<sup>®</sup> QPCR-Reaktionspuffer
- · 12,5 mM MgCl<sub>2</sub> (= 2,5 mM in 1x Lösung)
- · dNTP-Mix mit dUTP/dTTP
- · EvaGreen<sup>®</sup>-Farbstoff\*
- · ROX-Farbstoff
- · GC-Enhancer
- · Blauer Visualisierungsfarbstoff

<b>Bio&amp;SELL</b> Lohweg 27 90537 Feucht bei Nürnberg	E-Mail: <a href="mailto:info@bio-sell.de">info@bio-sell.de</a> Internet: <a href="http://www.bio-sell.de">www.bio-sell.de</a>	Fon : +49 (0) 9128 – 724 32 32 Fax : +49 (0) 9128 – 724 32 33
---	--	--



## 5x QPCR Mix EvaGreen<sup>®</sup> (ROBUST)

### Anwendungen

- Detektion and Quantifizierung von DNA und cDNA-Targets
- Profilerstellung von Genexpressionen
- Mikrobielle Detektion
- Bestimmung von viralen Belastungen
- Für UNG-Behandlung sehr gut geeignet

### EvaGreen<sup>®</sup>-Farbstoff

EvaGreen<sup>®</sup> ist ein DNA-bindender Farbstoff mit vielen Eigenschaften, die gegenüber der Verwendung mit SYBR<sup>®</sup> Green I für die quantitative PCR viele Vorteile aufzeigen. Neben einem ähnlichen Spektrum gibt es drei wichtige Vorteile, die EvaGreen<sup>®</sup> gegenüber SYBR<sup>®</sup> Green I hervorheben lassen: EvaGreen<sup>®</sup> weist eine niedrigere PCR-Inhibition auf, ist ein extrem stabiler Farbstoff und weder mutagen noch zytotoxisch. EvaGreen<sup>®</sup> ist kompatibel mit allen gebräuchlichen Real-Time PCR-Cyclern – wählen Sie einfach die Standardeinstellung für SYBR<sup>®</sup> Green oder FAM aus!

### ROX-Farbstoff

ROX ist ein passiver, interner Referenzfarbstoff, der zur Normalisierung des Fluoreszenz-Reportersignals während der QPCR verwendet wird.

Bio&SELL Lohweg 27 90537 Feucht bei Nürnberg	E-Mail: <a href="mailto:info@bio-sell.de">info@bio-sell.de</a> Internet: <a href="http://www.bio-sell.de">www.bio-sell.de</a>	Fon : +49 (0) 9128 – 724 32 32 Fax : +49 (0) 9128 – 724 32 33
--	--	--



## 5x QPCR Mix EvaGreen® (ROBUST)

### Cyclerkompatibilität:

Bio&SELL 5x EvaGreen® QPCR „ROBUST“ ist für den Einsatz im 'Standard Cycling Modus' auf 'Standard'- und 'Fast' Real-Time Cyclern konzipiert, unabhängig von deren Bedarf an ROX. Beispiele:

- **Applied BioSystems:**  
QuantStudio™ 12K Flex, ViiATM 7, 7900HT, ABI Prism® 7500, 7700 SDS, StepOne™, StepOne™ Plus
- **Stratagene:**  
Mx3000PTM, Mx3005PTM
- **Biorad:**  
CFX96™, CFX384™, iQ™5, MyiQ™, Chromo™ 4, Opticon™ 2, MiniOpticon™
- **Corbett:**  
Rotor-Gene™ Q, Rotor-Gene™ 6000
- **Eppendorf:**  
Mastercycler® ep realplex2, ep realplex4
- **Illumina:**  
Eco™
- **Roche:**  
LightCycler® 480

Sollten Sie Fragen zur Kompatibilität haben, kontaktieren Sie uns.

Tel.: 09128 - 724 3232 oder senden Sie uns eine

E-Mail: [info@bio-sell.de](mailto:info@bio-sell.de)

<b>Bio&amp;SELL</b> Lohweg 27 90537 Feucht bei Nürnberg	E-Mail: <a href="mailto:info@bio-sell.de">info@bio-sell.de</a> Internet: <a href="http://www.bio-sell.de">www.bio-sell.de</a>	Fon : +49 (0) 9128 – 724 32 32 Fax : +49 (0) 9128 – 724 32 33
---	--	--



## 5x QPCR Mix EvaGreen<sup>®</sup> (ROBUST)

### Empfohlenes Pipettier-Protokoll

Die einzelnen Komponenten sind in folgender Reihenfolge zu pipettieren (hier für 20 µl Endvolumen):

Komponente	Volumen	Endkonzentration
5x QPCR Mix EvaGreen <sup>®</sup> (ROBUST)	4 µl	1x
Primer 1 (10 pmol/ µl)	0,2-0,4 µl	100 - 200 nM
Primer 2 (10 pmol/ µl)	0,2-0,4 µl	100 – 200 nM
Template-DNA	1-5 µl	0,002 – 2 ng/µl
Wasser	auf 20 µl auffüllen	

### Empfohlenes PCR-Protokoll

Zyklusschritt	Temperatur	Zeit	Anzahl der Zyklen
Initiale Inkubation	95°C	12 min	1x
Denaturierung	95°C	15 sek	40x
Annealing	60-65 °C	20 - 30 sek	
Elongation	72°C	20 - 30 sek	

#### Achtung!

**Um die im QPCR Mix EvaGreen<sup>®</sup> (ROBUST) enthaltene Polymerase zu aktivieren, müssen Sie Ihre PCR mit einem Inkubationsschritt für 12 Minuten bei 95°C starten.**

<b>Bio&amp;SELL</b>  Lohweg 27 90537 Feucht bei Nürnberg	E-Mail: <a href="mailto:info@bio-sell.de">info@bio-sell.de</a> Internet: <a href="http://www.bio-sell.de">www.bio-sell.de</a>	Fon : +49 (0) 9128 – 724 32 32 Fax : +49 (0) 9128 – 724 32 33
---	--	--



## 5x QPCR Mix EvaGreen<sup>®</sup> (ROBUST)

### Empfohlenes Pipettier-Protokoll bei optionaler UNG-Behandlung

Die einzelnen Komponenten sind in folgender Reihenfolge zu pipettieren (hier für 20 µl Endvolumen):

Komponente	Volumen	Endkonzentration
5x QPCR Mix EvaGreen <sup>®</sup> (ROBUST)	4 µl	1x
Primer 1 (10 pmol/ µl)	0,2-0,4 µl	100 - 200 nM
Primer 2 (10 pmol/ µl)	0,2-0,4 µl	100 - 200 nM
UNG (Uracil-N-Glykosylase)	x µl *	0,01 U/ µl
Template-DNA	1-5 µl	0,002 - 2 ng/µl
Wasser	auf 20 µl auffüllen	

\* je nach Hersteller-Angaben

### Empfohlenes PCR-Protokoll bei optionaler UNG-Behandlung

Zyklusschritt	Temperatur	Zeit	Anzahl der Zyklen
UNG Behandlung	50°C	2 min	1x
Initiale Inkubation	95°C	12 min	1x
Denaturation	95°C	15 sek	40x
Annealing	60-65 °C	20 - 30 sek	
Elongation	72°C	20 - 30 sek	

<b>Bio&amp;SELL</b>  Lohweg 27 90537 Feucht bei Nürnberg	E-Mail: <a href="mailto:info@bio-sell.de">info@bio-sell.de</a> Internet: <a href="http://www.bio-sell.de">www.bio-sell.de</a>	Fon : +49 (0) 9128 – 724 32 32 Fax : +49 (0) 9128 – 724 32 33
---	--	--



## 5x QPCR Mix EvaGreen<sup>®</sup> (ROBUST)

### Technische Daten

**Quelle:** Ursprungsform ist die thermostabile DNA-Polymerase, die aus dem thermophilen Bakterium *Thermus aquaticus* isoliert wurde. Das vorliegende Enzym ist rekombinant in *E. coli* exprimiert. Bio&SELL Hot-Start Taq-DNA-Polymerase wird durch Inkubation bei 95°C über einen Zeitraum von 15 Minuten aktiviert. Dadurch wird die unspezifische Bindung von Primern und die Bildung von Primer-Dimeren bei niedrigen Temperaturen zu Beginn der PCR verhindert.

**Enzymaktivitäten:** Bio&SELL Hot-Start Taq-DNA-Polymerase ist eine hochprozessive 5' → 3'-DNA-Polymerase mit 5' → 3'-Exonukleaseaktivität. Eine 3' → 5'-Exonukleaseaktivität fehlt vollständig. Zusätzlich fügt das Enzym einzelne Nukleotide (fast ausschließlich Adenosin) an die 3'-Enden der DNAs an, so dass eine TA-Klonierung ohne weitere Modifizierungen möglich ist.

---

Versand: bei Raumtemperatur

Lagerung: bei -20 °Celsius  
(Lagerung bei Raumtemperatur für bis zu 1 Monat hat keinen Einfluss auf die Qualität des EvaGreen<sup>®</sup> QPCR Mixes (ROBUST))

**Sicherheitshinweis:** Dieses Produkt sollte nur von Personen verwendet werden, die Routine in Laboranwendungen haben. Es sollte laborübliche Schutzkleidung wie Kittel, Handschuhe und Schutzbrillen getragen werden. Bei Kontakt mit Haut und Augen sollten die betroffenen Stellen umgehend mit Wasser gewaschen bzw. ausgespült werden.

**Anwendungshinweis:** In bestimmten Ländern sind einige Anwendungen, für die dieses Produkt eingesetzt werden kann, patentrechtlich geschützt. Da durch den Kauf keine Lizenzen erworben werden, kann abhängig vom Anwendungsland und der Anwendung der Erwerb entsprechender Lizenzrechte erforderlich sein.

EvaGreen<sup>®</sup> ist eine eingetragene Marke und lizenziert für den Verkauf durch die BIOTIUM, Inc., Hayward, CA, USA. The purchase of this product conveys to the buyer the non-transferable right to use the purchased amount of the product and components of the product in research conducted by the buyer, where such research does not include testing, analysis or screening services for any third party in return for compensation on a per test basis. The buyer cannot sell or otherwise transfer (a) this product (b) its components or (c) materials made using this product or its components to a third party or otherwise use this product or its components or materials made using this product or its components for Commercial Purposes.

SYBR<sup>®</sup> ist eine eingetragene Marke der Molecular Probes, Inc.

<b>Bio&amp;SELL</b>  Lohweg 27 90537 Feucht bei Nürnberg	E-Mail: <a href="mailto:info@bio-sell.de">info@bio-sell.de</a> Internet: <a href="http://www.bio-sell.de">www.bio-sell.de</a>	Fon : +49 (0) 9128 – 724 32 32 Fax : +49 (0) 9128 – 724 32 33
---	--	--



## 5x QPCR Mix EvaGreen<sup>®</sup> (ROBUST)

**Weitere Produkte, die Sie interessieren könnten:**

### Bio&SELL Produkte für die RNA-Extraktion

#### **Bio&SELL RNA Mini Kit**

Zur Isolierung hochreiner RNA aus Gewebe, Zellen und Bakterien

#### **Bio&SELL RNA Blut Kit**

Zur Isolierung hochreiner RNA aus Vollblut oder einer Leukozytenfraktion

#### **Bio&SELL RNA Micro Kit**

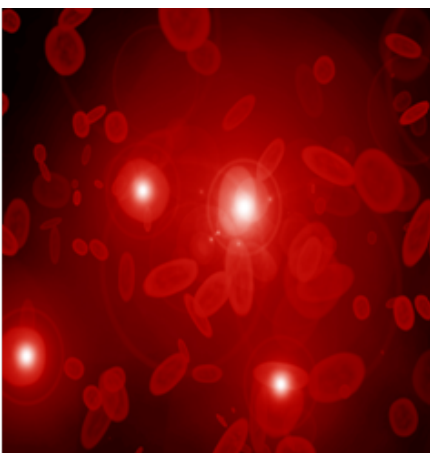
Zur Isolierung hochreiner RNA aus Gewebe, Zellen und Bakterien.

20 bis 25 Nukleotide

15 min Präparationsdauer

#### **Bio&SELL RNA Tri-Flüssig**

Klassische, modifizierte Guanidinisothiocyanat/Phenol-Methode zur Isolierung hochreiner RNA aus Gewebe, Zellen und Bakterien



**Die zurzeit  
sicherlich effektivsten  
RNA-Isolierungskits am  
Markt:**

[www.bio-sell.de/rna-isolation.html](http://www.bio-sell.de/rna-isolation.html)

<b>Bio&amp;SELL</b> Lohweg 27 90537 Feucht bei Nürnberg	E-Mail: <a href="mailto:info@bio-sell.de">info@bio-sell.de</a> Internet: <a href="http://www.bio-sell.de">www.bio-sell.de</a>	Fon : +49 (0) 9128 – 724 32 32 Fax : +49 (0) 9128 – 724 32 33
---	--	--